

Le vote électronique en 15 étapes

Élections simultanées 26 mai 2019

www.elections.fgov.be



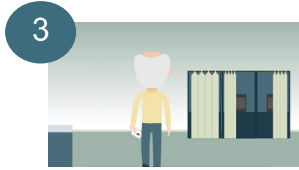
1

Remettez votre carte d'identité et votre convocation



2

Prenez la carte à puce



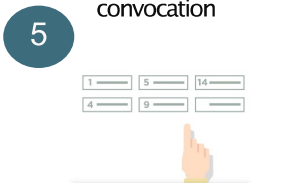
3

Rendez-vous vers l'isoloir



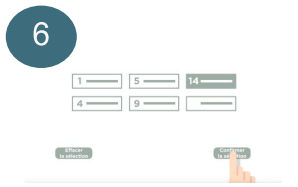
4

Introduisez la carte à puce



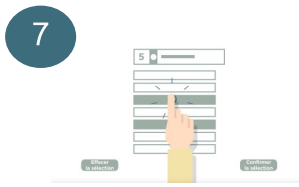
5

Sélectionnez une liste



6

Confirmez



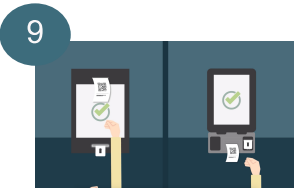
7

Sélectionnez un ou plusieurs candidat(s) ou votez en tête de liste



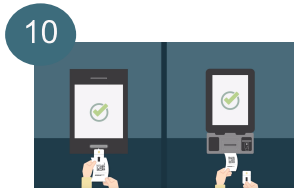
8

Confirmez votre choix. Par la suite vous êtes dirigé vers la prochaine élection, faites à nouveau votre choix



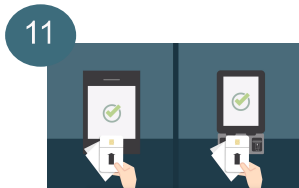
9

Prenez votre bulletin de vote



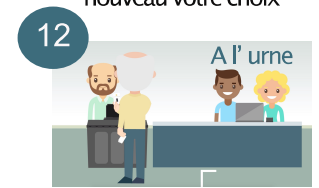
10

Vérifiez votre bulletin de vote



11

Pliez votre bulletin de vote en deux et récupérez la carte à puce



12

Rendez votre carte à puce



13

Scannez votre bulletin



14

Glissez-le dans l'urne



15

Reprenez votre carte d'identité et votre convocation

